

FASES PRINCIPAIS PARA A ELABORACIÓN DOS PLANS

FASE I. INVENTARIO E ANALÍTICA

Nos traballos de campo levouse a cabo as visitas das infraestruturas dos sistemas cubrindo a información aportada polos veciños nunha *tablet* coa que posteriormente crease unha ficha de campo.



FASE III. PROPOSTAS DE MELLORA

Logo de definir as instalacións existentes para o abastecemento da auga de cada sistema, elabóranse as **propostas de mellora** que teñen como obxectivo propoñer as actuacións necesarias para asegurar a calidade e garantía do subministro. Tívoe en conta tanto as necesidades dos usuarios coma os problemas identificados na fase de diagnóstico.



FASE II. DIAGNÓSTICO

Na fase de **diagnóstico** emprégase a información obtida en campo para a elaboración de informes técnico-sanitarios onde se avalía o estado da traida.

FASE IV. ELABORACIÓN DO PLAN

O **Plan Municipal de Abastecemento Autónomo** é un documento que recolle a información recompilada para cada concello así como unha planificación e priorización das actuacións propostas. A elaboración do plan ten como obxectivo facilitar o coñecemento dos sistemas do concello e definir a priorización das actuacións necesarias para garantir o abastecemento.

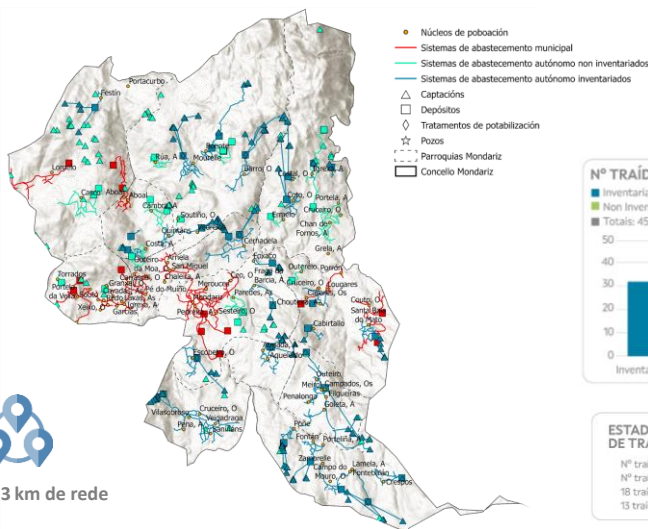
TIPOLOXÍAS DE ABASTECEMENTO EN MONDARIZ

105 captacións

34 depósitos

8 instalacións de tratamento

179,3 km de rede



O **84%** da poboación de Mondariz está abastecida por sistemas autónomos

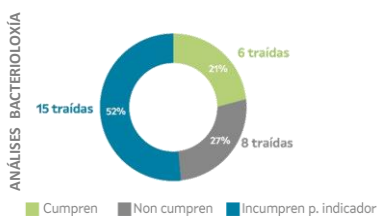
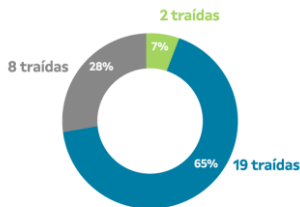


RESUMO DE DIAGNÓSTICO DO ESTADO DOS SISTEMAS AUTÓNOMOS

CALIDADE DA AUGA

CUMPRIMENTO DA NORMATIVA

- Apta
- Apta con incumprimentos
- Non apta

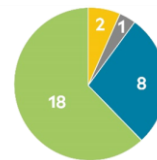


RECURSO E FUNCIONAMENTO HIDRÁULICO

| | SI | NON | TOTAIS |
|--|----|-----|--------|
| Insuficiencia de recurso | 11 | 18 | 29 |
| Insuficiencia de presión | 12 | 17 | 29 |
| Suficiencia de volume de almacenamento (depósitos) | 26 | 3 | 29 |

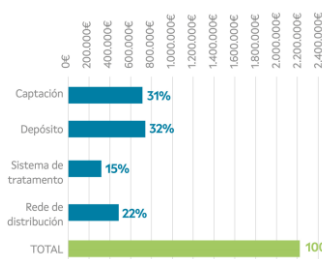
Un **38%** dos sistemas ten escaseza de recurso

DÍAS DE AUTONOMÍA DE DEPÓSITO:

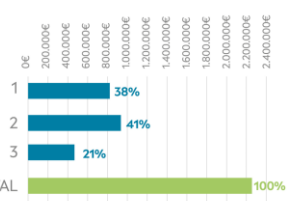


RESUMO DE NECESIDADES DE MELLORA NOS SISTEMAS AUTÓNOMOS

INVERSIÓNES NECESARIAS



RESUMO POR NIVEIS DE PRIORIDADE



* Os importes inclúen Gastos xerais, beneficio industrial e IVE

* Os importes inclúen Gastos xerais, beneficio industrial e IVE

No caso de **Mondariz**, existe a posibilidade de unión entre sistemas dada a escasa distancia entre eles e que ademais a orografía permite a racionalización de depósitos e sistemas de tratamento reducindo o seu número. Das **catro** unións propostas, queda establecida **unha** tras a súa aprobación por parte dos usuarios.

| Código | Nome | Habitantes | Unión | Nº habitantes resultantes |
|--------|------------|------------|----------------------|---------------------------|
| Mo-016 | Cernadela | 197 | Cernadela-Lameiriños | 303 |
| Mo-030 | Lameiriños | 106 | | |